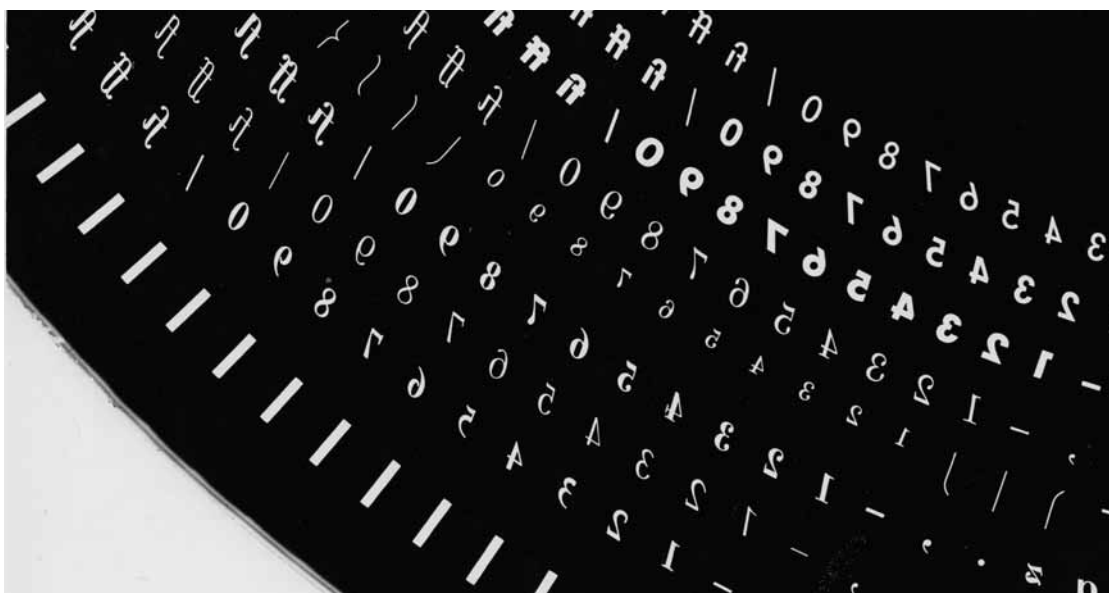


# La lettre à l'heure des révolutions technologiques

---



Le Musée de l'imprimerie, Lyon, propose du 12 septembre au 14 octobre 2012 **La lettre à l'heure des révolutions technologiques**, exposition-dossier qui sera l'un des points d'orgue du **Congrès des Musées européens de l'imprimerie**, réunis du 11 au 13 octobre 2012 au Musée de l'imprimerie de Lyon pour réfléchir à la valorisation et à l'étude du patrimoine typographique européen.

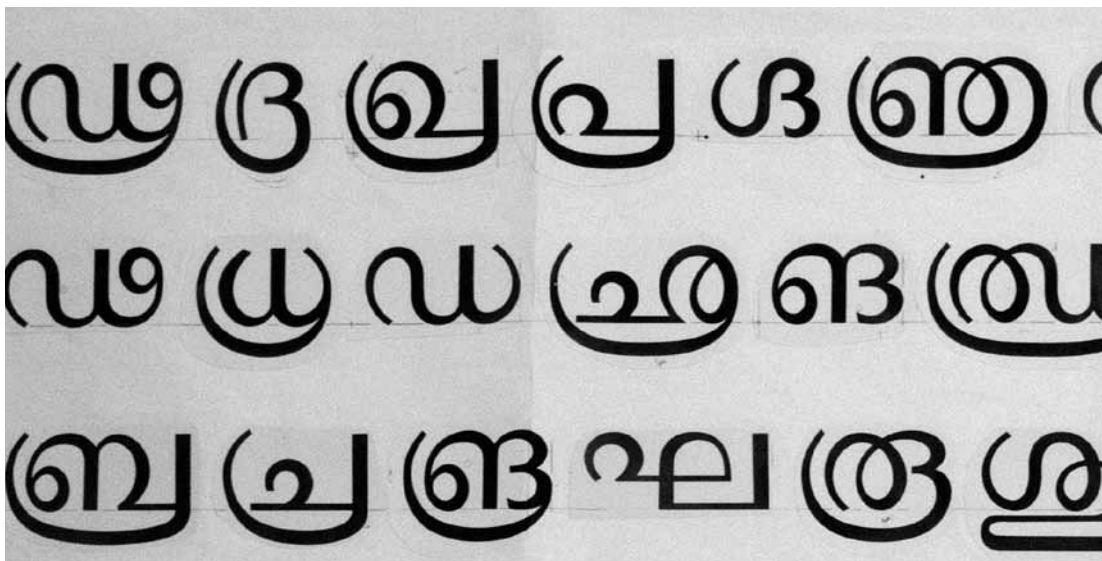
**La lettre à l'heure des révolutions technologiques** met en lumière l'histoire de la création des caractères d'imprimerie depuis 150 ans. Depuis le XVI<sup>e</sup> siècle et jusqu'à la seconde moitié du XIX<sup>e</sup> siècle, la création des caractères typographiques était un art essentiellement artisanal. Mais avec la Révolution Industrielle, de profonds changements se sont enclenchés dans le domaine des techniques graphiques et de la typographie : la composition mécanique à grande échelle tout d'abord, avec la Linotype et la Monotype, qui utilisaient le plomb fondu ; puis l'invention de la photocomposition au milieu du XX<sup>e</sup> siècle, et enfin l'apparition de la publication assistée par ordinateur dans les années 1980. Confrontés à ces bouleversements, les typographes et dessinateurs de caractères ont alors dû eux aussi s'adapter à ces formidables changements technologiques.



également le 12 octobre prochain dans le cadre du Congrès des musées européens de l'imprimerie, au sujet du rôle que doivent jouer les collections typographiques privées et publiques dans la recherche.

### **Étudier, conserver, valoriser : une exposition et aussi un colloque international**

Profondément bouleversée par ces évolutions technologiques, la production des caractères typographiques est aujourd'hui devenue une activité totalement dématérialisée. Comment faire connaître, préserver et présenter ce patrimoine numérique impalpable ? L'exposition **La lettre à l'heure des révolutions technologiques** tout comme le **Congrès des Musées européens de l'imprimerie** (11 au 13 octobre 2012) tentent de répondre à ces questions, en proposant à tous les acteurs et institutions garants du riche patrimoine typographique européen de solliciter les dessinateurs de caractères d'aujourd'hui pour qu'ils laissent des documents et des traces concernant leur processus de création graphique. C'est une démarche déjà initiée par le Musée de l'imprimerie de Lyon qui, dans le cadre de la numérisation de cent cinquante années de créations typographiques françaises, a contacté près de soixante-dix créateurs de caractères français, en activité, pour leur demander des exemples de leurs travaux.



---

#### **Images pour la presse sur demande**

Contact : [bernadette.moglia@mairie-lyon.fr](mailto:bernadette.moglia@mairie-lyon.fr) tel : 04 37 23 65 33

Musée de l'imprimerie, du mercredi au dimanche inclus,  
de 9h30 à 12h et de 14h à 18h.

[www.imprimerie.lyon.fr](http://www.imprimerie.lyon.fr)

#### **Vernissage de l'exposition le 12 septembre prochain**

au Musée de l'imprimerie, 13 rue de la Poulallerie, de 18h30 à 20h.

---